



REFERENZBLATT

CO₂-neutrale regenerative Wärme für die evangelische Kirche Schwetzingen

Die evangelische Kirche Schwetzingen ersetzt die veraltete Ölheizung für das Kirchen- und Gemeindehaus Melanchthon und den angegliederten Kindergarten durch einen modernen Pelletkessel. Als Brennstoff dienen Holzpellets aus der Region. Alle Beteiligten profitieren von der neuen, regenerativen und CO₂-neutralen Wärmeversorgung. Das Konzept hat die Energiecontracting Heidelberg AG (ECH) gemeinsam mit dem Partner IBP Contracting GmbH entwickelt.

Eckdaten des Contractings



100% CO₂-neutral
durch den Einsatz von Pellets.



Deutliche Kostensenkung
im Vergleich zu fossilen Brennstoffen wie Öl oder Gas. Kalkulierbare Preise über die gesamte Vertragslaufzeit.



Versorgungssicherheit
Pellets-Liefervertrag mit der Bioenergie Handel GmbH, einer Schwesterfirma der ECH.



Contracting im „Rundum-Sorglos-Paket“
Die Gemeinde spart eigene Investitionen und muss selbst nicht bewirtschaften.



Effiziente Wärmeversorgung
Nachhaltige Reduzierung des Wärmebedarfs durch Energieeffizienzmaßnahmen.

„Durch die Umstellung auf Wärme aus Pellets hat sich die evangelische Kirche konsequent zur regenerativen und umweltschonenden Energieversorgung verpflichtet.“

*Dr. Ulrich Kaier, Vorstand der
Energiecontracting Heidelberg AG*

Wärmeversorgung mit Pellets

Wirtschaftliches Konzept:

Contracting im „Rundum-Sorglos-Paket“

Durch das ECH-Contractingmodell muss die Gemeinde im Bereich Wärmeerzeugung und Bewirtschaftung keine eigenen Investitionen tätigen. Die örtlichen Belange übernimmt der ECH-Partner IBP. Die Gemeinde profitiert darüberhinaus von kalkulierbaren Preisen über die gesamte Vertragslaufzeit.

Technisches Konzept:

Im vorhandenen Heizraum der Kirche ist jetzt ein Pelletkessel mit 56 KW Leistung inklusive Pelletlager installiert. Der Wärmebedarf der Gebäude ist durch eine nachhaltige Umsetzung eines Energieeffizienzkonzeptes reduziert.

CO₂-neutrale Wärmeversorgung

Durch die CO₂-neutrale Wärmeversorgung mit Pellets verringert sich der CO₂-Ausstoß gegenüber herkömmlichen Lösungen mit fossilen Brennstoffen um rund 70 %.

Nachhaltige ortsnahe Brennstoffproduktion

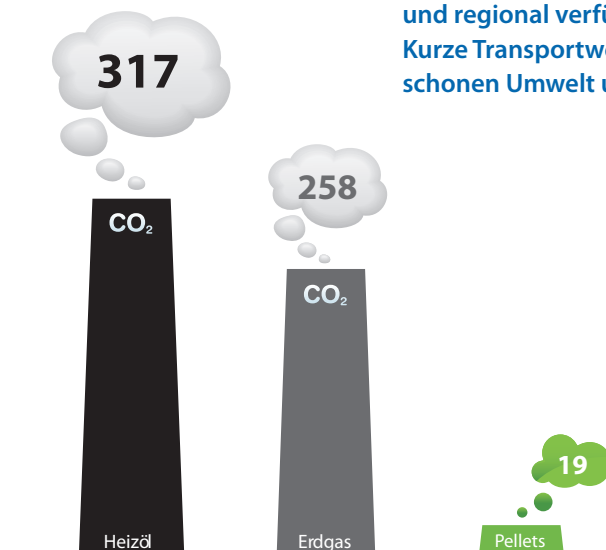
Ein Pellet-Liefervertrag mit der Bioenergie Handel GmbH, einer Schwesterfirma der ECH, sichert die Brennstoffversorgung. Die Pellets stammen aus dem Naturholzzentrum Kehl, eines von vier Pelletproduktionsstandorten im Unternehmensnetzwerk der ECH. Kurze Transportwege der Pellets aus der Region reduzieren zusätzlich Emissionen und Kosten.



Quelle: Ökofen Heiztechnik GmbH



Pellets sind CO₂-neutral und regional verfügbar. Kurze Transportwege schonen Umwelt und Klima.



kg CO₂-Ausstoß pro eingesetzte MWh Brennstoff

Quelle: www.izu.bayern.de; Stand 15.07.2010